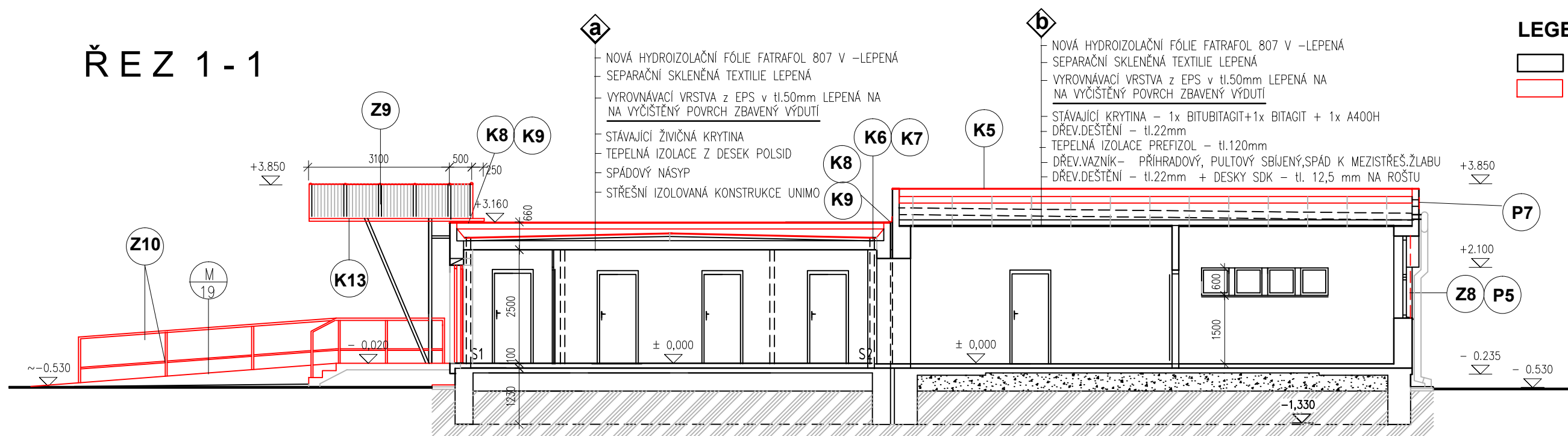


ŘEZ 1-1



LEGENDA MATERIÁLŮ

- STÁVAJÍCÍ KONSTRUKCE
- NOVÉ KONSTRUKCE A VÝROBKY – MONTÁŽE

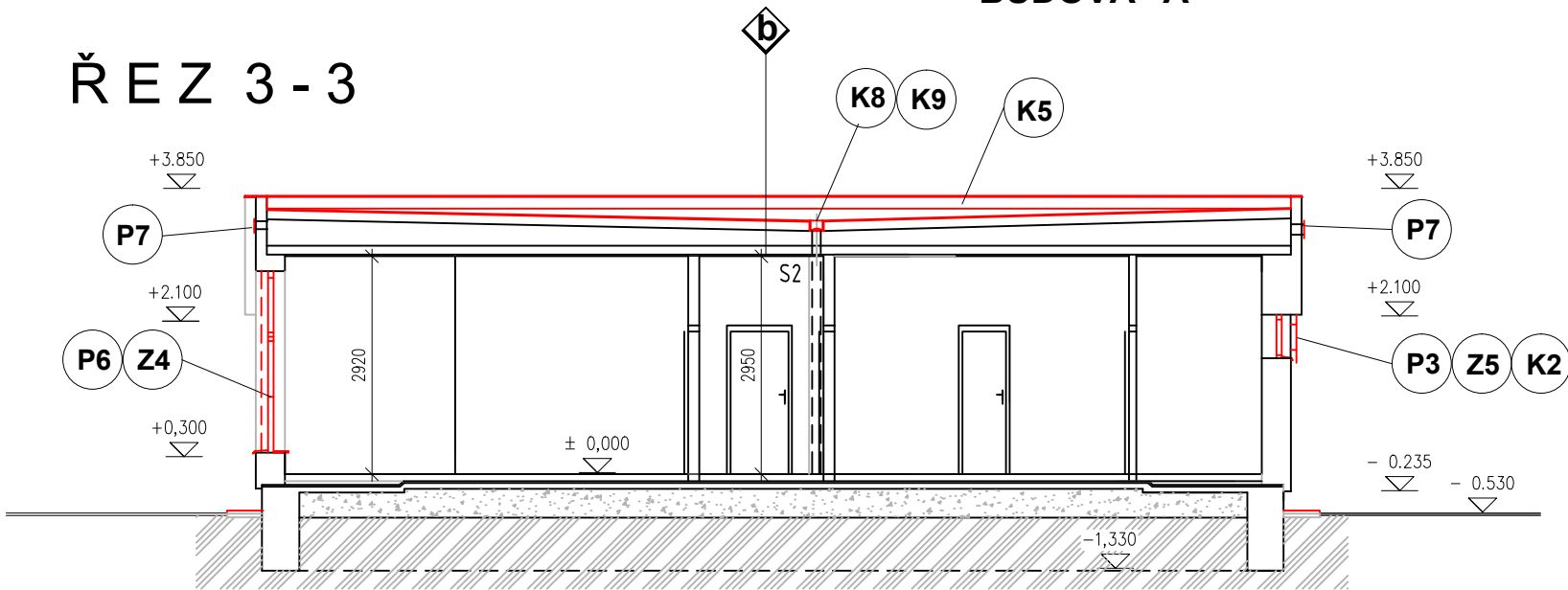
BUDOVA "A"

BUDOVA "B"

LEGENDA MONTÁŽÍ - NOVÝ STAV (STŘECHY):

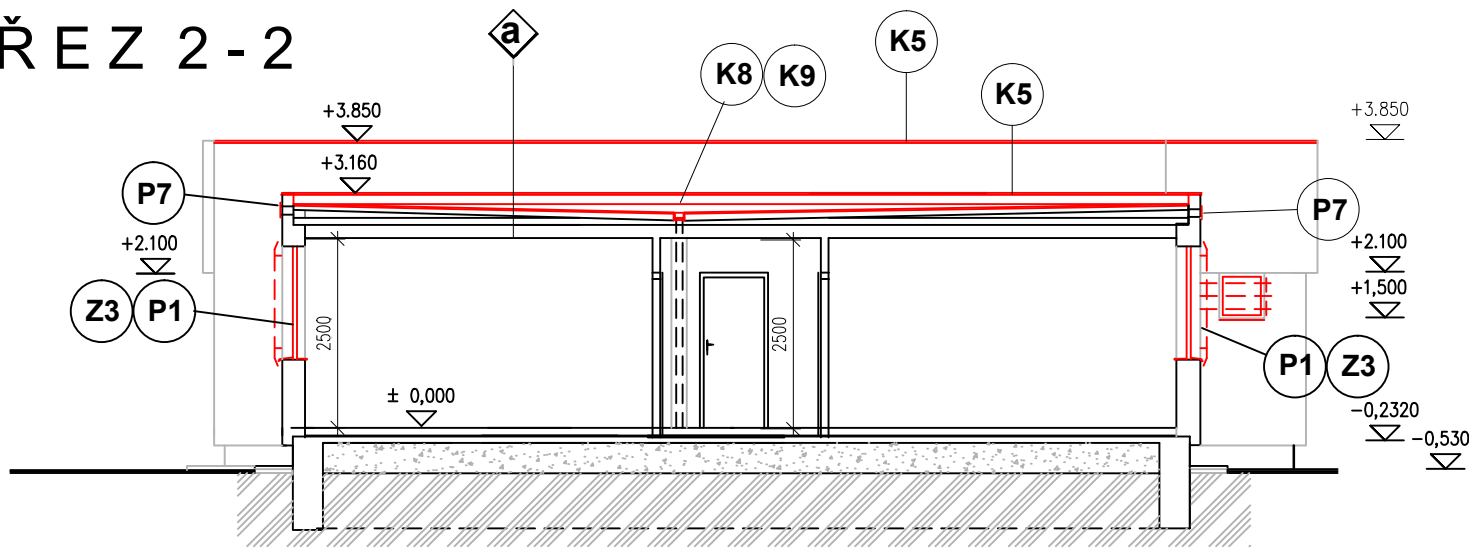
- K4** OPLECHOVÁNÍ SVISLÉ DILATACE – VNĚJŠÍ ROHOVÉ R.Š.500mm – dl. 3,70m x 2 KS
- K5** OPLECHOVÁNÍ STŘEŠNÍ ATIKY – R.Š.330mm– dl.. 83,85 bm
- K6** STŘEŠNÍ ATIKA – LEMOVÁNÍ ZDIVA U VODOR. DILATACE R.Š.250mm– dl.. 12,20 bm
- K7** OPLECHOVÁNÍ ATIKY U DILATACE – R.Š.250mm– dl.. 12,20 bm
- K8** MEZISTŘEŠNÍ ŽLAB S LEMOVÁNÍM– R.Š. 1000mm – 20,20 bm
- K9** LEMOVÁNÍ STŘEŠNÍHO VTOKU– R.Š. 400mm – 4 KS
- K10** LEMOVÁNÍ POTRUBÍ VZT Ø 200mm – Š.330mm – KS 2
- K11** VENTILAČNÍ HLAVICE NA POTRUBÍ VZT Ø 200mm – KS 2
- K12** LEMOVÁNÍ POTRUBÍ ZTI –KANALIZACE Ø 150mm S VENTILAČNÍ HLAVICÍ– KS 2
- K13** STŘEŠNÍ OKAP HRANATÝ R.Š. 150 mm,dl.3600mm – KS 2 (STŘÍŠKA Z POLYKARBONÁTU)
- P7** VENTILAČNÍ MŘÍŽKY PLASTOVÉ– ATIKOVÉ Ø 100mm – KS 44

ŘEZ 3-3





BUDOVA "B"

ŘEZ 2-2



BUDOVA "A"

DOKUMENTACE PRO VÝBĚR ZHOTOVITELE STAVBY
A DOKUMENTACE REALIZAČNÍ

VYPRACOVAL:	Trčálková Hana	 Kotojedská 2588, 767 01 Kroměříž	
ZODP. PROJEKTANT:	Ing. arch. Hana Kostková		
INVESTOR:	Úřad MěOb Ostrava–Jih, Horní 3, 700 30 Ostrava–Hrabůvka	 OSTRAVA-JIH	
MÍSTO STAVBY:	A. Kučery 1581/1, Ostrava – Hrabůvka		
ČÁST PD:	D.1.1 ARCHITEKTONICKO–STAVEBNÍ ŘEŠENÍ	FORMÁT:	2xA4
NÁZEV AKCE:	OPRAVA FASÁDY OBJEKTU V OSTRAVĚ – HRABŮVCE, ul A. KUČERY č. 1581/1, parc.č.st. 2076 a 2130	DATUM:	09/2016
		STUPEŇ PD:	DVZ + DRS
NÁZEV VÝKRESU:	ŘEZ A–A, B–B – MONTÁŽE	MĚŘÍTKO:	ČÍSLO VÝKRESU:
		1:100	D.1.1.b_05